

home introduction

2023年5月にお引き渡しをした
知立市 M様から家づくりのお話を聞かせていただきました。

新居での生活が始まり、1ヶ月が経ちました。住み始めてまだ1ヶ月ですが、長く住んでいるような、そんな居心地の良さがあります。元々、夫の勤務先の方がシンカさんでお家を建てられていて、名前を知っていたことが始まりでした。他のハウスメーカーも見学に伺ったのですが、私たちの好きなものから普段の生活スタイル、細かいことまでヒアリングしてくださり、ここまで寄り添って、一緒に家づくりを考えていただけるのはシンカさんしかない!と感じ、シンカさんと契約させていただきました。

シンカさんには、一から土地探しにご協力いただき、たくさん助けていただきました。長い土地探しの期間でしたが、無事、土地が決まった時はとてもホッとしたのも覚えていますが(笑)そして、いよいよ本格的に打ち合わせがスタートしました。今でも夫と時々話しますが、設計の鈴木さんに初めて図面のプレゼンをしていただいた時のことが忘れられません。私たちの好きなものやイメージ、欲しかった“家”を創りあげてくださり、今

その家に住むことができ本当に幸せです。打ち合わせの度に、様々なことを提案していただき、とても嬉しく、楽しかったです。

また、打ち合わせ期間中に結婚式を控えている私たち夫婦に対しても非常に心配りをしてくださりました。1組の施主としてではなく、1組の夫婦、家族として見られているようで、非常に心にきました。こんなことしてくださる工務店さんはいないのでは。もう一つ嬉しかったことは式の結婚証明書まで考えてくださったこと。僕たちの好み、家に合いそうな空気感、シンカさんでしかお願いできない、唯一無二の証明です。

人生の大きなターニングポイントをシンカの皆さんと築けたのは、これからも大切な思い出です。コーディネータの山内さんをはじめ、外構担当の野々山さん、現場監督の横山さん、お金関係の対応をくださった近本さん、建築に関わってくださった全ての皆様から感謝申し上げます。



event info

どなたでもお気軽にご参加ください。
ご紹介もお待ちしております。

May・June
2024

※予定は変更する場合があります。あらかじめご了承ください。最新の情報は当社HPでご確認ください。

OPEN HOUSE
「モダンな暮らしにふさわしい家」
5/1wed-6mon&11sat,12sun

完全予約制

OPEN HOUSE 注文住宅完成見学会
5.1.wed ~ 6.mon & 11.sat, 12.sun

●会場／高浜市湯山町(10:00-18:00)

39坪の立地に、小さな居場所を集めた住まいが完成しました。外を見ながら作業できるロングスタディコーナー、ほっこりと癒されるスック。収納も確保した無駄のない間取りです。

随時受付中・完全予約制

OPEN HOUSE 選べる建築家住宅見学会

●会場／カーサ三河南(西尾市矢曾根町赤地2-1)

お好みに合わせてご案内いたします。「大きなウッドデッキとお庭のある平屋」「実際の面積より広く感じる平屋」「猫と心地よく暮らす家」「究極のシンプルハウス」など。お悩みや理想の家づくりに合わせた見学ができます。

OB様に嬉しい!お得がいっぱい
CINCA倶楽部NEWS
お得な加盟店サービス
ピクニックに最適な加盟店をご紹介します!



らいどころ

500円以上のお買い上げで
5%OFF!

住所：高浜市青木町 7-6-15



手作りのパン スカイラーク

1,000円以上のお買い上げの方、
50円引き!

住所：高浜市沢渡町 3-5-10

他にもたくさんのサービスが受けられます! 下記シンカ倶楽部アプリからご確認ください。

お家のこと、イベントのこと、C-TANK新聞のこと、なんでもお気軽に聞いてください!

お問い合わせ先 **Tel.0566-52-0444**

“cinca”で検索!
フォローしてね!



シンカの
施工例を見るなら
インスタグラム



もっとシンカを
知りたいなら
フェイスブック



イベント情報を見る、
お得なサービスを受ける
ならシンカアプリ

【CINCA Office】〒444-1305 高浜市神明町一丁目1番地24 / TEL:(0566)54-0555

【Design Labo】〒444-1332 高浜市湯山町二丁目3番地8 / TEL:(0566)52-0444

【casa MIKAWA MINAMI】〒445-0872 西尾市矢曾根町赤地2-1 / TEL:(0563)55-3777

【SHARESラグーナ蒲郡】〒443-0014 蒲郡市海陽町2丁目7番地3 / 泊まれる住宅展示場

【TERRACE_HAUS】〒444-1303 高浜市小池町五丁目5番地5 / シェアショップ&レンタルスペース

C-TANK

お客様とシンカをつなぐコミュニケーションマガジン

シンカ・タンク

VOL. 222

MAY 2024

CINCA X News Letter



CINCA NEWS

【災害から身を守る】

CINCA REPORT

【CINCAでの最新ニュース!】

USEFUL&INFORMATION

【CINCAでの出来事レポート】

●CINCA●

CINCA NEWS 【CINCA での最新ニュース!】

シンカは人・家・地球の健康を守る家づくり“通気断熱WB 工法”を取り扱っています。

＼通気断熱WB 工法はメリットいっぱい／

- 一年中快適な空間で生活できる
- 家族の健康を守ってくれる
- 高い省エネ性を実現し、光熱費削減が実現
- 嫌なニオイも排出してくれる

通気断熱WB工法の「WB」は、「W BREATH (ダブルプレス)」の頭文字を取った造語で、二つの呼吸を意味しています。通気断熱WB工法で建てられた家は、「家の呼吸」と「壁面の呼吸」が実現することからWB工法と名付けられました。

「家の呼吸」は気温の変化で反応する形状記憶合金を使った仕組みで、壁の中の空気をコントロール。夏は壁の中の空気を流して室内の空気を快適に保ち、冬は外の空気を遮断し、気密性と断熱性を上げることで、室内の熱を逃がしにくくします。「壁面の呼吸」は伝統的な土壁が持つ湿気を通す作用を応用し、季節に応じて、家そのものが呼吸する仕組みを開発。室内の化学物質や臭いを、屋外に排出するしくみです。湿度があがりにくいので、カビの抑制にも効果を発揮します。



通気断熱 WB 工法について詳しくは公式 HP をご覧ください!

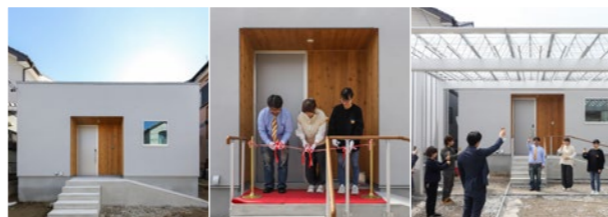
わかりやすいコンセプトムービーや実験データ、施工事例、お客様の声など掲載しております!



CINCA REPORT 【CINCA での出来事レポート】

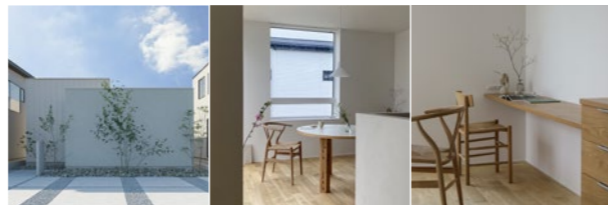
建築家住宅「20 坪の平屋」完成見学会&引渡式を開催しました。

建築家による注文住宅design casa の完成見学会とお引渡式を開催しました。40 坪の敷地に建つ築25年ほどの2階建てを 20 坪の平屋へ建て替え。見学会にはたくさんの方にご来場いただきました。お引渡式では「まさか平屋に建て替えられると思っていなかった。スタッフの皆さんからいろんなことを教えていただいて、本当に楽しい家づくりだった!」とお言葉をいただきました。今後も関わる皆様を幸せできる家づくりに励んでまいります。応援よろしくお願いたします。



持続可能な住まい「ともに歳を重ねる平屋」完成見学会開催!

持続可能な家づくりを目指して誕生した、シンカの新商品THEORIA (セオリア)の完成見学会を開催しました。冬は太陽の日射熱を利用して室温を上げ、夏は遮蔽し室温を抑えることで、快適かつ消費エネルギーを抑えた持続可能な住まいを実現。年月を経ることで味わい深く、美しくなっていく無垢材やペーパージュの塗り壁、タイルなどを使用したシンプルな平屋の見学会でした。THEORIA のHP もぜひご覧ください。



第3回E.L.T「春キャンしようよ!」開催しました。

4月20日、高浜市呉竹分譲地にてOB様イベントの春キャンプを開催しました。ドッチビー大会では大人もお子さんも元気いっぱい走り回り、夕方からはSnowPeak さん協力のもと、キャンプ飯を作りました。シンカの分譲地をOB様に実際に見ていただき、楽しんでいただくことができました。次回もお楽しみに!



CINCA MARCHE 2024
6/1sat&2sun 会場:Tぽーと
～ひとと、モノと、つながりを楽しもう～

「高浜市を盛り上げたい」という想いから始まった、テラスハウスマルシェ。過去 15 回開催し、昨年おかげさまで 5 周年を迎えました。イベントを通して地元を盛り上げ、気軽に人が集えるマルシェにするべく、高浜市の地元住民に愛されるTぽーとさん協力の元、2 日間のシンカマルシェを開催いたします!タイトル・曜日・場所・時間を変え、更に”進化”したイベントとなります!



USEFUL&INFORMATION【暮らしのお役立ち情報】

寄せ植えで楽しむ「季節の花」

小さなスペースでも色とりどりの花や緑を楽しむことのできる「寄せ植え」。この時期に咲く花は、色も豊富で育てやすいことから、初心者でも気軽に挑戦することができます。今回は、寄せ植えにおすすめの花と基本の作り方をご紹介。お気に入りの花をアレンジして、暮らしを彩ってみませんか?



パンジー

ガーデニングシーズンの春と秋にはポット苗がよく店に並びます。ガーデニング初心者の方なら苗から育て始めると良いでしょう。湿度が高いと弱ってしまうので、株同士の間隔をきちんと開けるようにしましょう。

相性の良い植物

スイートアッサム・クリサンセマム



ワスレナグサ

水色の小さな花を無数に開花させる可憐なお花です。こぼれ種でも増える特徴があり、育てやすく寄せ植えに人気です。水切れを嫌い、風通しの良い日向で育てましょう。

相性の良い植物

マーガレット・ブルーデージー



スイートアリッサム

白色の小花が集まって咲き、ほんのりと甘い香りがあるスイートアリッサムは主役の花を引き立たせる役目をしてくれます。枝が横へ広がり、カーペット状になる性質を持ちます。

相性の良い植物

パンジー・ブルーデージー



バーベナ

バーベナはビジョザクラ (美女桜)ともいい、春から秋にかけて長い間花を楽しめます。桜に似た小花を花笠状に咲かせ、初心者にも育てやすい品種です。

相性の良い植物

ベチュニア・ワスレナソウ



ネモフィラ

花は暖くなる3月~5月頃にいっせいに咲きます。手入れもほとんど必要なく、こぼれ種でもどんどん株が増えるので、初心者にもおすすめの花です。自然に分岐して咲きながら大きくこんもりと成長します。

相性の良い植物

ヒナソウ・スイートアッサム・花かんざし



ベチュニア

花の形や大きさ、色などが豊富で育てやすいため人気があります。コンテナを吊るして楽しむハンギングや窓の外に設置するウィンドーボックスなどにも適しています。

相性の良い植物

ロベリア・バーベナ・アイビー

＼寄せ植えに挑戦してみよう!／ 初めてでも大丈夫。好きな花や植物をメインにして寄せ植えを作ってみましょう。

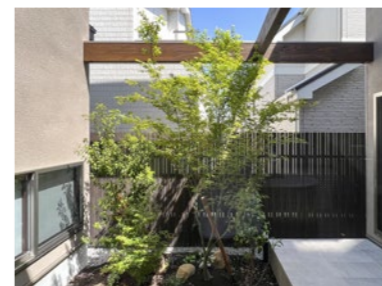
用意するもの

お好みの花の苗(同じ生育環境を好む植物同士を組み合わせると良い) / 器(素焼きやプラスチック、陶器、木製などお好みで) / 土(肥料が混ざってある培養土) / 鉢底石(赤球土や粒の大きな軽石) / 鉢底ネット(プランターによっては不要)

寄せ植えの手順

- 鉢穴が大きい場合には鉢底ネットを敷き、鉢底石を入れます。鉢底石は、底が見えなくなる程度まで入れます。
- あらかじめ元肥を混ぜておいた培養土を入れます。土入れ道具があると便利です。
- 苗の表面の土の高さが鉢から1~2cmほど下がった位置になるように苗を置いて位置を決めます。
- ポットをもむようにしてポットから苗を取り出し、苗を植えつけ、隙間をふかふかのベッドを作るように優しく土を足します。
- 苗と苗と間を割り箸などでつついて、隙間を無くします。最後にたっぷりの水を優しくあげたら完成です。

シンカのガーデンエクステリア施工事例をご紹介



シンカでは外構のみの工事も承っております! 詳しくはこちら!

